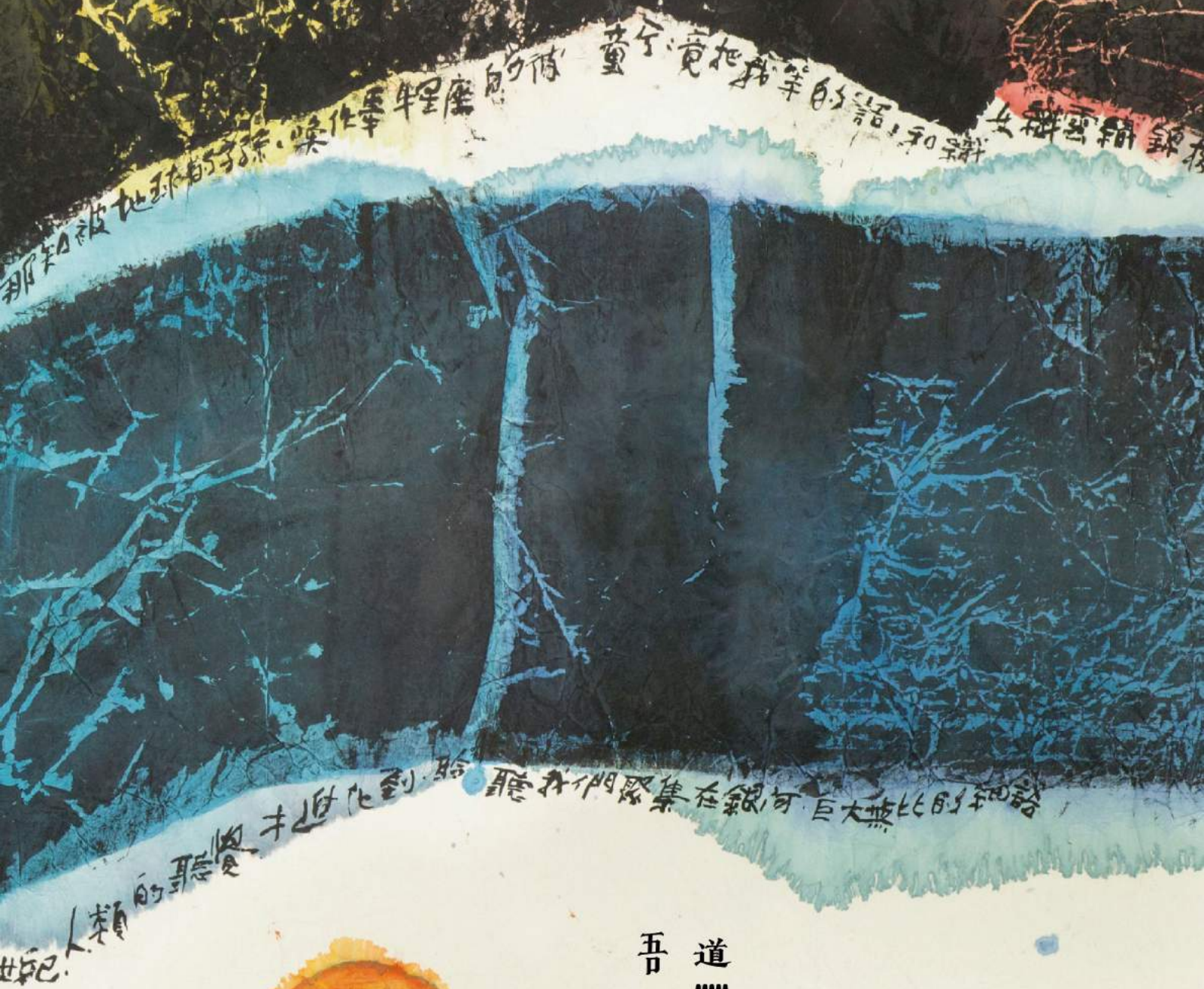


尊彩藝術中心
LIANG Gallery

T +886-2-2797-1100
F +886-2-2656-0033
info@lianggallery.com

www.lianggallery.com · 台北市11492內湖區瑞光路366號
No.366, Ruiguang Rd., Neihu District, Taipei 11492, Taiwan
開放時間 Gallery Hours 11am~6pm 週一公休 Closed on Monday



吾道



楚戈回顧展

My Way in One Continuous Strand -
A Retrospective Exhibition of Chu Ko

01.05 Sat. — 01.27 Sun.

開幕 Opening: 01.05 Sat. 3:00 pm

以貫之

「吾道一以貫之一楚戈回顧展」

展期：2019.01.05（六） – 2019.01.27（四）

媒體預展：2019.01.04（五） 12:00pm

開幕：2019.01.05（六） 3:00pm

地點：尊彩藝術中心 2 樓

藝術家：楚戈

尊彩藝術中心將自 2019.01.05 起，集結楚戈自 1990 年後至 2007 年間的創作，籌劃「吾道一以貫之一楚戈回顧展」，向大眾介紹此位戰後抽象水墨大師。

回顧上世紀五〇年代，一批藝術家於戰後隨軍隊移居台灣，在中國水墨藝術的思維與繪畫形式的基礎上，以及全球抽象藝術影響的大環境之中，一股現代抽象水墨風潮在台灣蓬勃興起。其中，以深厚文化底蘊結合上古編繩美學的思考，融入書法運筆創作，形成獨特水墨畫風貌的楚戈，用東方毛筆與墨的創作注入了西方抽象、透視、觀念等現代元素，開啟了東方水墨畫藝術的新局面。

楚戈，本名袁德星，1931 年生於中國湖南，1949 年後定居台灣。楚戈是台灣藝文界的一個傳奇，是集詩人、畫家、藝評家、史學家成就於一身的文人藝術家；長達 30 餘年擔任國立故宮博物院青銅器專家，以深厚的藝術文化內涵，成為 1970 年後台灣現代藝術運動中主要的發言人，被尊稱為「現代水墨藝術的革命家」。其一生豐富的藝術創作與文學成就，是中國與台灣二十世紀中，極具代表性的水墨藝術家。

此次展覽共展出楚戈 33 件作品。此時期的作品，大量流露藝術家對中國結繩而治，萬物起於一、終於一的美學思想。同時，其「一筆畫」的創作脈絡，更蘊含了中國上古「吾道一以貫之」的哲學思想。有別於西方帶有機械、幾何、直線構成的線條抽象風格，楚戈的結繩線條連綿反覆、率性遊走，正是呈現以人文為本的東方古典美學。

藝術家簡介

楚戈（1931-2011），1931 年生於中國湖南，本名袁德星，1949 年後定居台灣。他的藝術創作從中國編繩文化的圖騰融入書法運筆創作，發展出獨特的抽象水墨畫風格，並常在畫中書寫詩句，讀詩讀畫成了楚戈最耐人尋味的風格。

楚戈是戰後時期極具代表性的現代抽象水墨藝術家，2011 年逝於台灣台北。作品曾於中國各省、美國、加拿大、歐洲各國、日本、香港、韓國展出，廣為美術館、國際藏家收藏。2017 年至 2018 年參展於 Art Basel Hong Kong。





楚戈 CHU Ko

時間的語言 Time Language

2007

水墨、壓克力、紙本 Ink and acrylic on paper

120×240.5cm (32.1才)

尊彩藝術中心
LIANG Gallery

T +886-2-2797-1100

F +886-2-2656-0033

info@lianggallery.com

www.lianggallery.com

台北市11492內湖區瑞光路366號 No.366, Ruiguang Rd., Neihu District, Taipei 11492, Taiwan

開放時間 Gallery Hours / 11:00am~6:00pm 週一公休 / Closed on Monday



楚戈 CHU Ko

瞬間的臉 Face for an Instant

2007

水墨、壓克力、紙本 Ink and acrylic on paper

68.4×119.5cm (9.1才)

圖錄：

《火鳥傳奇：楚戈創作巡迴展》P.23 勤宣文教基金會 出版

「無論是從未到過的地方 或是第一次打開的詩集 偶然迎面瞬間的臉
都是如此熟悉 作畫筆下的種種 皆似是一時的追憶」

尊彩藝術中心
LIANG Gallery

T +886-2-2797-1100

F +886-2-2656-0033

info@lianggallery.com

www.lianggallery.com

台北市11492內湖區瑞光路366號 No.366, Ruiguang Rd., Neihu District, Taipei 11492, Taiwan

開放時間 Gallery Hours / 11:00am~6:00pm 週一公休 / Closed on Monday



楚戈 CHU Ko

雲之舞 Dance of the Clouds

2002

水墨、壓克力、紙本 Ink and acrylic on paper

95.7 × 188.2cm (20才)

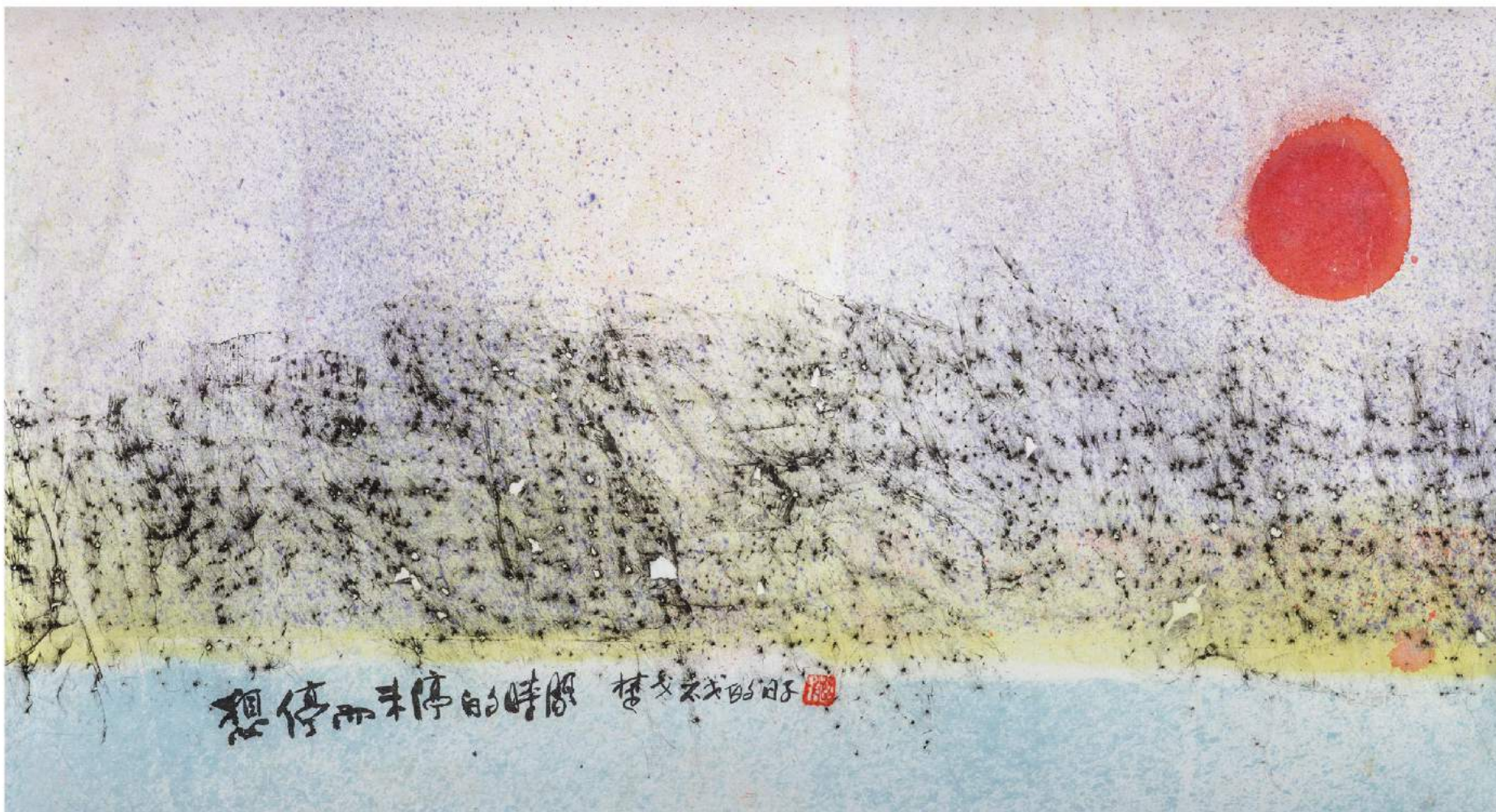
「雲在地球的另一面 已修成了線的正果 輕歌曼舞等待著昔日的玩伴何時鬆開環抱的天 楚戈 200二」

尊彩藝術中心
LIANG Gallery

T +886-2-2797-1100
F +886 2 2656 0033

info@lianggallery.com
www.lianggallery.com

台北市11492內湖區瑞光路366號 No.366, Ruiguang Rd., Neihu District, Taipei 11492, Taiwan
開放時間 Gallery Hours / 11:00am~6:00pm 週一公休 / Closed on Monday



楚戈 CHU Ko

想停而未停的時間 I Want to Stop the Unstoppable Time
水墨、紙本 Ink on paper
31.5×57.4cm (2才)

圖錄：《超驗與象徵》P.89 尊彩藝術中心 出版

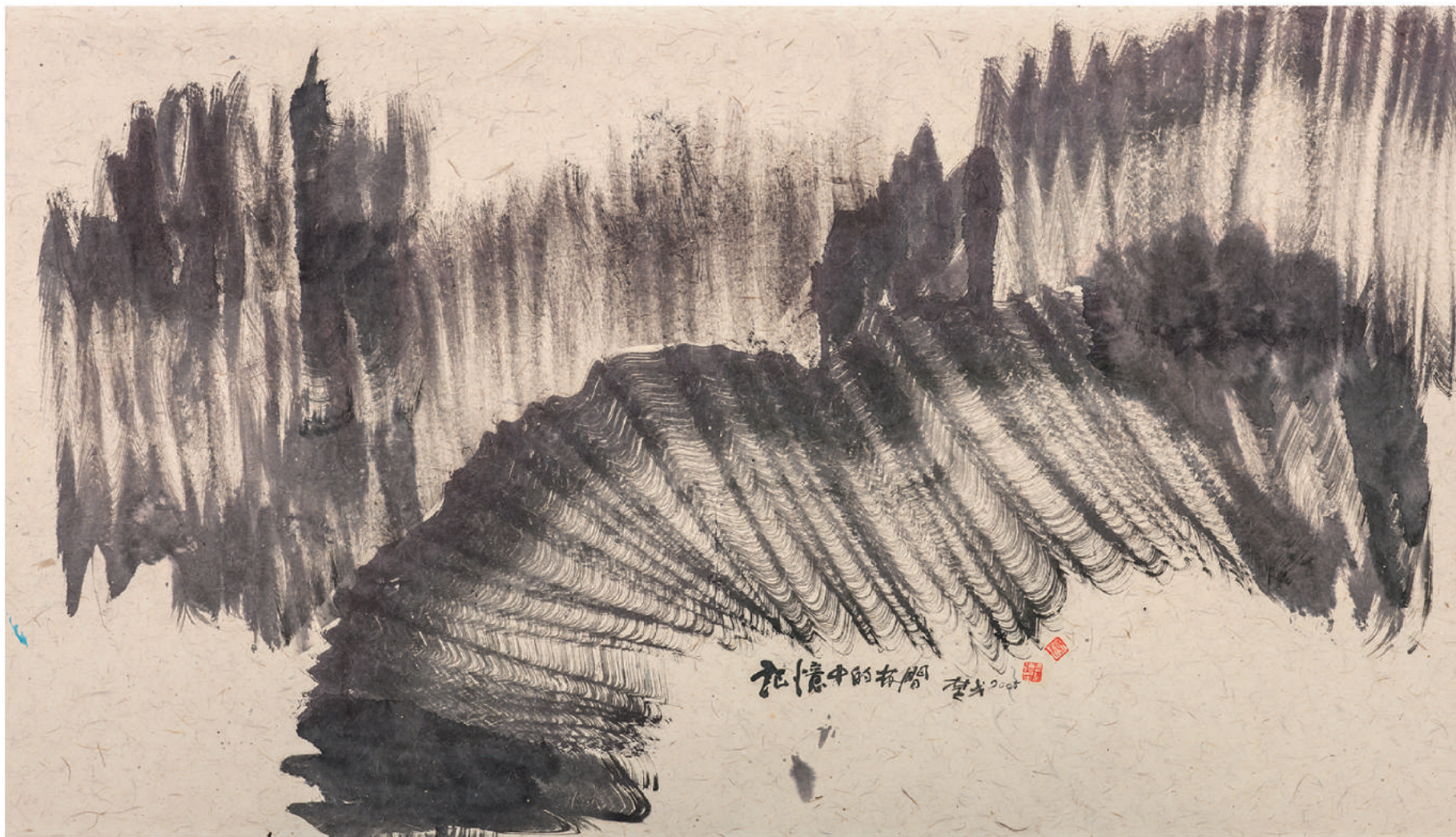
「想停而未停的時間 楚戈不戈的日子」

尊彩藝術中心
LIANG Gallery

T +886-2-2797-1100
F +886-2-2656-0033

info@lianggallery.com
www.lianggallery.com

台北市11492內湖區瑞光路366號 No.366, Ruiguang Rd., Neihu District, Taipei 11492, Taiwan
開放時間 Gallery Hours / 11:00am~6:00pm 週一公休 / Closed on Monday



楚戈 CHU Ko

記憶中的林間 Forest in the Memory
2005
水墨、紙本 Ink on paper
82.5×141.8cm (13才)

「記憶中的林間 楚戈2005」

圖錄：
《記憶的交織與重疊—後解嚴臺灣水墨》 P.189 國立臺灣美術館 出版

尊彩藝術中心
LIANG Gallery

T +886-2-2797-1100
F +886-2-2656-0033

info@lianggallery.com
www.lianggallery.com

台北市11492內湖區瑞光路366號 No.366, Ruiguang Rd., Neihu District, Taipei 11492, Taiwan
開放時間 Gallery Hours / 11:00am~6:00pm 週一公休 / Closed on Monday



楚戈 CHU Ko

用意念撐住永生的美麗 Sustaining the Beauty of Eternal Life with Thoughts

2006

水墨、壓克力、紙本 Ink and acrylic on paper

187.9×96.7cm (20.2才)

「用意念撐住永生的美麗」

尊彩藝術中心
LIANG Gallery

T +886-2-2797-1100
F +886-2-2656-0033
info@lianggallery.com

www.lianggallery.com • 台北市11492內湖區瑞光路366號
No.366, Ruiguang Rd., Neihu District, Taipei 11492, Taiwan
開放時間 Gallery Hours 11am-6pm 週一公休 Closed on Monday



楚戈 CHU Ko

數往知來 Retracing the Past and Knowing the Future
2005
水墨、壓克力、紙本 Ink and acrylic on paper
76×69.4cm (5.9才)

「數往知來〈易經〉說卦 數字草書 楚戈字畫 乙酉年春」

尊彩藝術中心
LIANG Gallery

T +886-2-2797-1100
F +886-2-2656-0033
info@lianggallery.com

www.lianggallery.com • 台北市11492內湖區瑞光路366號
No.366, Ruiguang Rd., Neihu District, Taipei 11492, Taiwan
開放時間 Gallery Hours 11am-6pm 週一公休 Closed on Monday



楚戈 CHU Ko

圓的記憶 Memories in Circles

水墨、壓克力、紙本 Ink and acrylic on paper
185×94cm (19.3才)

「自從星際旅遊歸來 我愛收藏各種圓的記憶」

尊彩藝術中心
LIANG Gallery

T +886-2-2797-1100
F +886-2-2656-0033
info@lianggallery.com

www.lianggallery.com • 台北市11492內湖區瑞光路366號
No.366, Ruiguang Rd., Neihu District, Taipei 11492, Taiwan
開放時間 Gallery Hours 11am-6pm 週一公休 Closed on Monday



楚戈 CHU Ko

太極 Tai Chi
2006

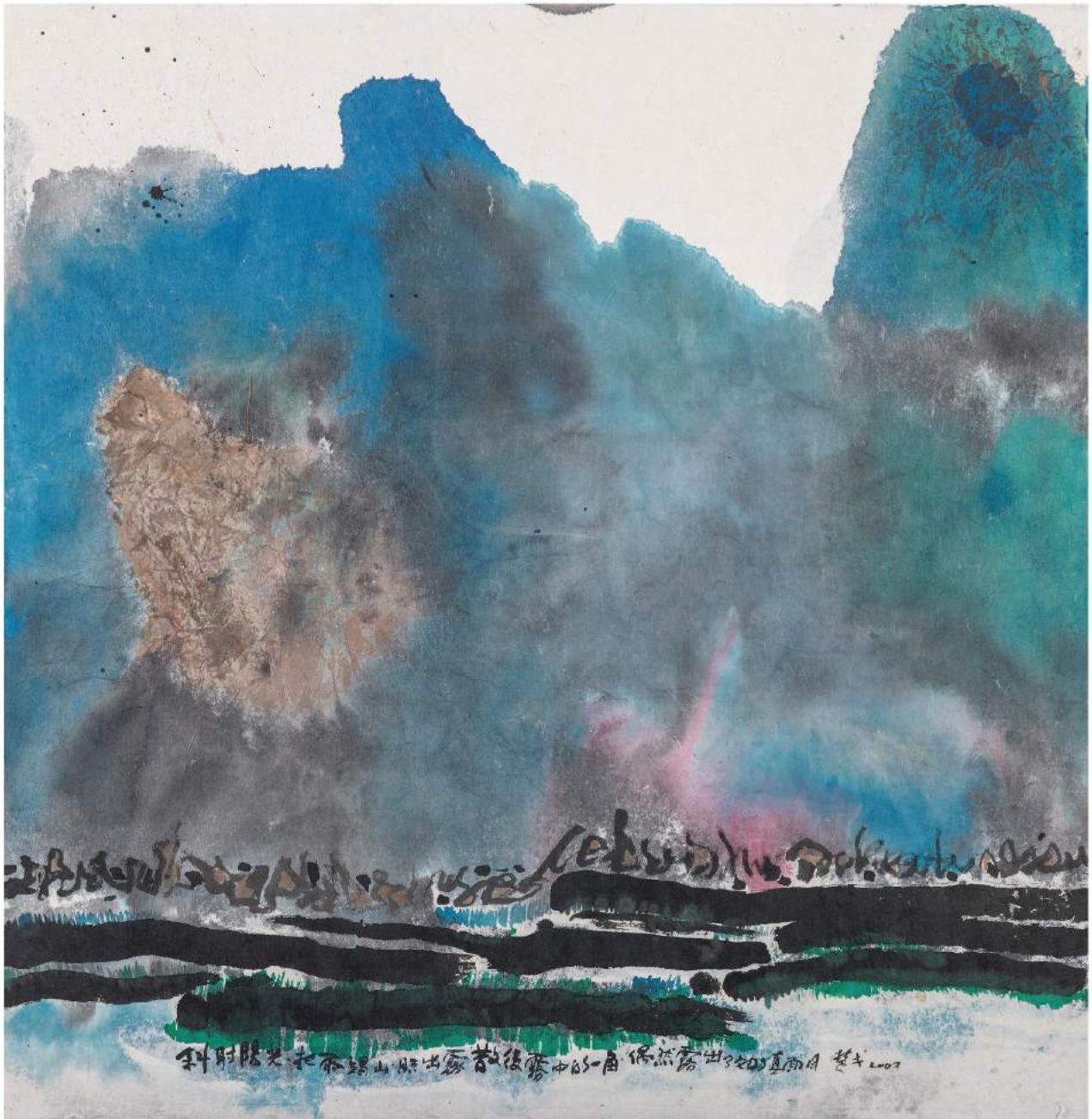
水墨、壓克力、紙本 Ink and acrylic on paper
86.6×83.3cm (8才)

「太極動而生陰陽 陰陽動而生愛 楚戈2006」

尊彩藝術中心
LIANG Gallery

T +886-2-2797-1100
F +886-2-2656-0033
info@lianggallery.com

www.lianggallery.com • 台北市11492內湖區瑞光路366號
No.366, Ruiguang Rd., Neihu District, Taipei 11492, Taiwan
開放時間 Gallery Hours 11am-6pm 週一公休 Closed on Monday



楚戈 CHU Ko

霧的一角 Foggy Cape

2007

水墨、壓克力、紙本 Ink and acrylic on paper

95.4×92.3cm (9.8才)

「斜射陽光 把雨嶋山 照出霧散後霧的一角 偶然露出了它的真面目 楚戈 2007」

尊彩藝術中心
LIANG Gallery

T +886-2-2797-1100
F +886-2-2656-0033
info@lianggallery.com

www.lianggallery.com • 台北市11492內湖區瑞光路366號
No.366, Ruiguang Rd., Neihu District, Taipei 11492, Taiwan
開放時間 Gallery Hours 11am-6pm 週一公休 Closed on Monday



楚戈 CHU Ko

結構主義之八 Structuralism-8

1995

水墨、紙本 Ink on paper

92×105.5cm (10.8才)

「人法天 結構主義之8 楚戈95年作品」

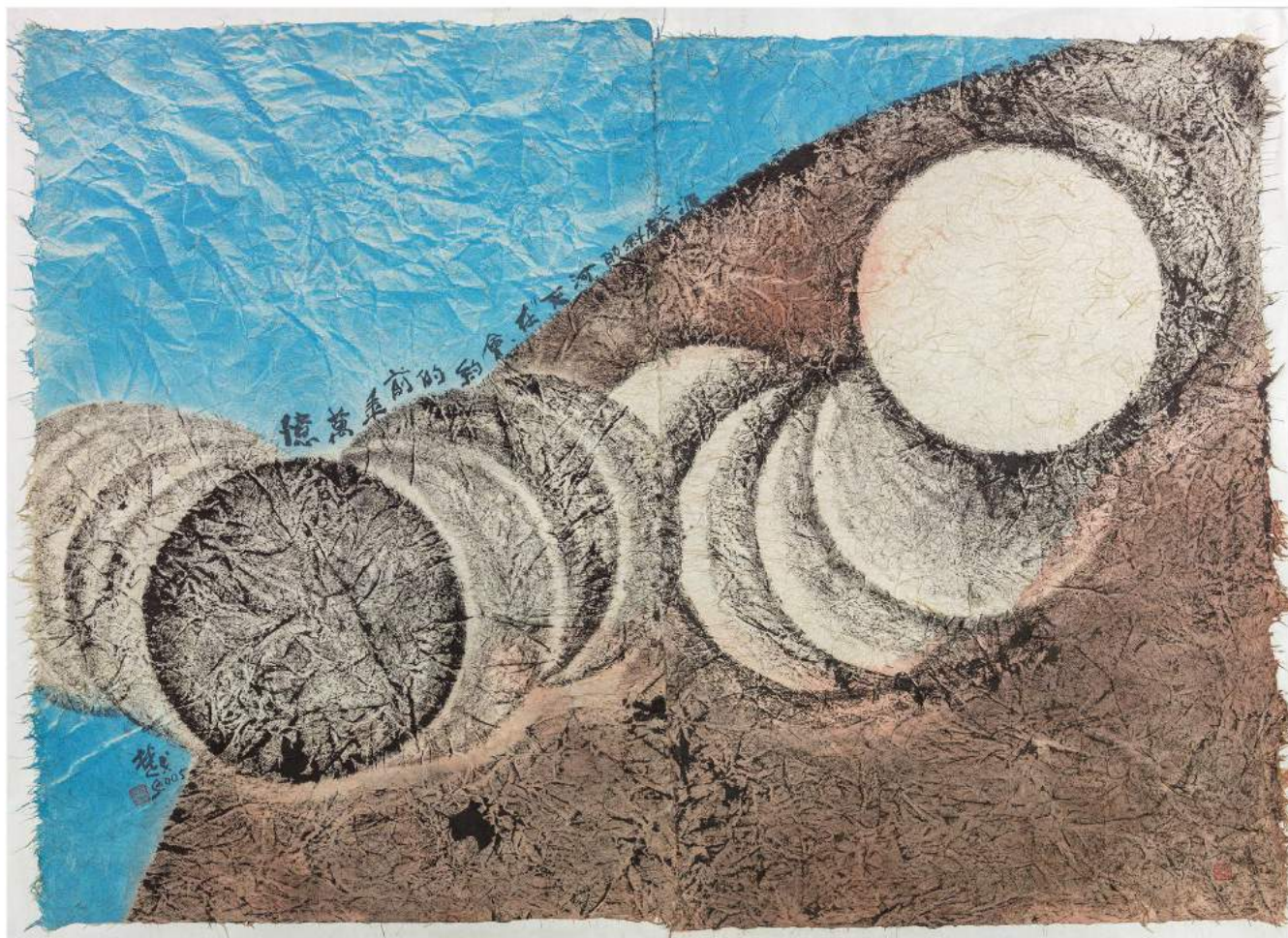
圖錄：

《超驗與象徵》P.86 尊彩藝術中心 出版

尊彩藝術中心
LIANG Gallery

T +886-2-2797-1100
F +886-2-2656-0033
info@lianggallery.com

www.lianggallery.com • 台北市11492內湖區瑞光路366號
No.366, Ruiguang Rd., Neihu District, Taipei 11492, Taiwan
開放時間 Gallery Hours 11am-6pm 週一公休 Closed on Monday



楚戈 CHU Ko

天河 The River from Heaven

2005

水墨、壓克力、紙本 Ink and acrylic on paper

98×136cm (14.8才)

「億萬年前的約會 在天河的斜處交會」

尊彩藝術中心
LIANG Gallery

T +886-2-2797-1100
F +886-2-2656-0033
info@lianggallery.com

www.lianggallery.com • 台北市11492內湖區瑞光路366號
No.366, Ruiguang Rd., Neihu District, Taipei 11492, Taiwan
開放時間 Gallery Hours 11am~6pm 週一公休 Closed on Monday



楚戈 CHU Ko

曾經之一 Once 1

2004

水墨、紙本 Ink on paper

100×90 cm (10才)

圖錄：

《記憶的交織與重疊—後解嚴臺灣水墨》 P.188 國立臺灣美術館 出版

尊彩藝術中心
LIANG Gallery

T +886-2-2797-1100
F +886-2-2656-0033
info@lianggallery.com

www.lianggallery.com • 台北市11492內湖區瑞光路366號
No.366, Ruiguang Rd., Neihu District, Taipei 11492, Taiwan
開放時間 Gallery Hours 11am-6pm 週一公休 Closed on Monday



楚戈 CHU Ko

情 Affection

水墨、壓克力、紙本 Ink and acrylic on paper

107.5 × 77.7cm (9.3才)

「深知身在情長在 悵望江流江水聲 楚戈書 連綿的情長」

尊彩藝術中心
LIANG Gallery

T +886-2-2797-1100
F +886-2-2656-0033
info@lianggallery.com

www.lianggallery.com • 台北市11492內湖區瑞光路366號
No.366, Ruiguang Rd., Neihu District, Taipei 11492, Taiwan
開放時間 Gallery Hours 11am-6pm 週一公休 Closed on Monday



楚戈 CHU Ko

行行復行行 Lines after Lines

2005

水墨、壓克力、紙本 Ink and acrylic on paper

76×68.9cm (5.8才)

「行行復行行 二〇〇五楚戈」

尊彩藝術中心
LIANG Gallery

T +886-2-2797-1100
F +886-2-2656-0033
info@lianggallery.com

www.lianggallery.com • 台北市11492內湖區瑞光路366號
No.366, Ruiguang Rd., Neihu District, Taipei 11492, Taiwan
開放時間 Gallery Hours 11am~6pm 週一公休 Closed on Monday



楚戈 CHU Ko

行雲流水 Floating Clouds and Flowing Water
2006

水墨、壓克力、紙本 Ink and acrylic on paper
70.3×76.1cm (5.9才)

「行雲流水 丙戌楚戈」

尊彩藝術中心
LIANG Gallery

T +886-2-2797-1100
F +886-2-2656-0033
info@lianggallery.com

www.lianggallery.com • 台北市11492內湖區瑞光路366號
No.366, Ruiguang Rd., Neihu District, Taipei 11492, Taiwan
開放時間 Gallery Hours 11am-6pm 週一公休 Closed on Monday



楚戈 CHU Ko

仲夏夜 Midsummer Night

1992

水墨、紙本 Ink on paper

70.3×70.7cm (5.5才)

圖錄：

《人間漫步—楚戈2003創作大展作品集》P.21 國立國父紀念館 出版

《記憶的交織與重疊—後解嚴臺灣水墨》P.185 國立臺灣美術館 出版

尊彩藝術中心
LIANG Gallery

T +886-2-2797-1100
F +886-2-2656-0033
info@lianggallery.com

www.lianggallery.com • 台北市11492內湖區瑞光路366號
No.366, Ruiguang Rd., Neihu District, Taipei 11492, Taiwan
開放時間 Gallery Hours 11am-6pm 週一公休 Closed on Monday



楚戈 CHU Ko

月光 Moonlight

水墨、紙本 Ink on paper
62×46cm (3.2才)

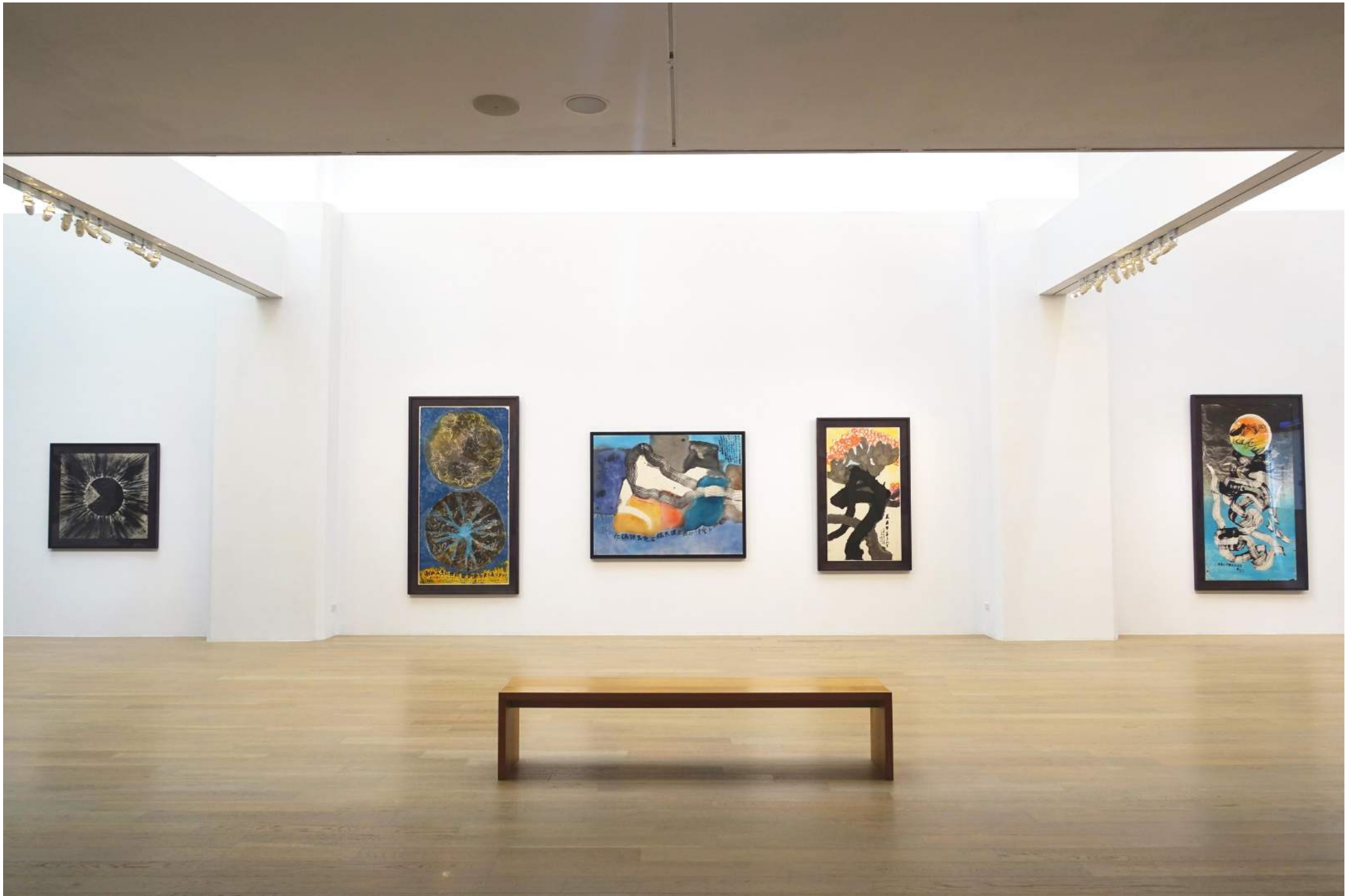
「月光照見早秋的腳步 已悄然的偷窺資深佳人的裙襬 乙酉 楚戈題 舊作」

尊彩藝術中心
LIANG Gallery

T +886-2-2797-1100
F +886-2-2656-0033
info@lianggallery.com

www.lianggallery.com • 台北市11492內湖區瑞光路366號
No.366, Ruiguang Rd., Neihu District, Taipei 11492, Taiwan
開放時間 Gallery Hours 11am-6pm 週一公休 Closed on Monday





NEW

Σ 2019 Σ

YEAR

365 new DAYS
365 new chances

尊彩藝術中心
LIANG Gallery

吳承恩 2018